

### Masai Barfuß Technologie (mBT-Schule)



Die biomechanische Wirkungsweise des mBT wird durch gut geschulte Fachkräfte gezeigt und der bestmögliche Nutzen erzielt.

#### Schnupperkurse, Einzelkurse, Gruppenkurse, Lauftreffs, Fitness- und Wellness-Training

(Kurse bestehen aus 1-3 Einheiten, 4-10 Pers/Gruppe, Fixtermine und individuell buchbar)

1 Einheit, 50 min € 9,-- bis 38,--/Pers.

mBT-Wellness-Wochen 12 Einheiten € 99,--

Verleihgebühr für mBT € 3,--/Tag  
€ 22,-- / Woche

Verleihgebühr für Pulsuhr € 5,--/Tag  
€ 22,--/Woche

Neu: Computergesteuerte Ganganalyse mit Video € 12,--  
bei Kauf eines MBT's gratis



### Wandern & Trekking • einfach Natur pur

In Kleingruppen sich wie zu Hause fühlen - von Profis betreut  
**Themenwanderungen, Bergdörferwanderung, Kulturwanderung, Tal- und Almwanderungen, Gipfelwanderung, Sonnseitenweg,**

(Touren bestehen aus 2 - 8 Einheiten, mind. 4 - max. 10 Pers./Gruppe, Fixtermine und individuell buchbar)

1 Einheit, 50 min € 9,-- bis 38,--/Pers.

Drauactive-Wanderung mit Active-Erlebnis: Tal, Gipfel, Wasser, Fossilien ab € 30,--

Wander-Wellness-Woche. 3 - 5 Wanderungen € 69,-- bis 105,--

Hüttentrekking von 2-6 Tagen ab € 125,--

Privatführer für Einzelpersonen o. Gruppen ab ½ Tag € 99,--/Führer  
ab Tag € 220,--/Führer

### Fossilientrail

Suche nach Fossilien - Wissenswertes über Gesteine und deren Entstehung (jeden Mittwoch von 16.00 - 18.00 Uhr ab Drauactiv Stützpunkt Berg)

€ 10,--/Pers.

### Nordic Walken

Gezieltes Training zur Erreichung Ihrer persönlichen Ziele und zum Spaß an der richtigen Bewegung des Nordic Walkens.

**Einführungskurse, Aufbaukurse, Ausdauertrainingskurse, Gesundheitswoche, Fitnessstest, Kräftigungstage, Koordinationstage** (Fixtermine und individuell buchbar)

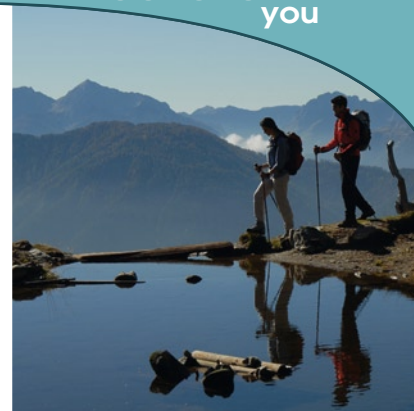
1 Einheit, 50 min € 9,-- bis 38,--/Pers.

Nordic-Wellness-Woche (Gesundheitswoche) 9 - 15 Einheiten € 69,-- bis 105,--/Pers.

Trainingswoche (6 Tage) € 99,-- bis 145,--/Pers.

Stockverleih € 3,--/Tag  
€ 13,--/Woche

Pulsuhrverleih € 5,--/Tag  
€ 22,--/Woche



### Radeln & Biken • Mountainbiken leicht gemacht

**Fahrtechnik - Einteilung - Ausrüstung - Ernährung**  
Mountainbike-Kurse und geführte Touren

**Begleitete Radtouren, Biketage und Bikewochen,**  
Fixtermine und individuell buchbar



1 Einheit, 50 min € 10,-- bis 38,--/Pers.

Bike+Activeprogramm € 45,-- bis 60,--

Bikewoche mit 9 - 15 Bikeeinheiten € 69,-- bis 105,--

Privatführer für Einzelpersonen od. Gruppen ab ½ Tag € 95,--/Führer  
ab Tag € 220,--/Führer

City- & Mountainbike-Verleih ab € 6,--

**NEU:** E-Bikeverleih ab € 15,--

Computergesteuerte Bewegungsanalyse mit Video € 12,--

### Oberdrautaler Schi & Sportschule

DrauSport an der Hauptstraße Sportgeschäft 9761 Greifenburg	„Shop am See“ am Badeteich 9761 Greifenburg	S'Ladele c/o Waldpension Putz 9771 Berg/Drau	DrauSport beim Waldschwimmbad Sportgeschäft 9772 Dellach
---	---	--	--

Tel/Fax: 04712/82254 Mobil: 0664/1301320 Mail: sportschule@drauactiv.at

[www.embergeralm.at](http://www.embergeralm.at)

NORDIC WALKEN

BIKEN

Aktuelle Pauschalen finden Sie unter [www.drauactiv.at](http://www.drauactiv.at)

